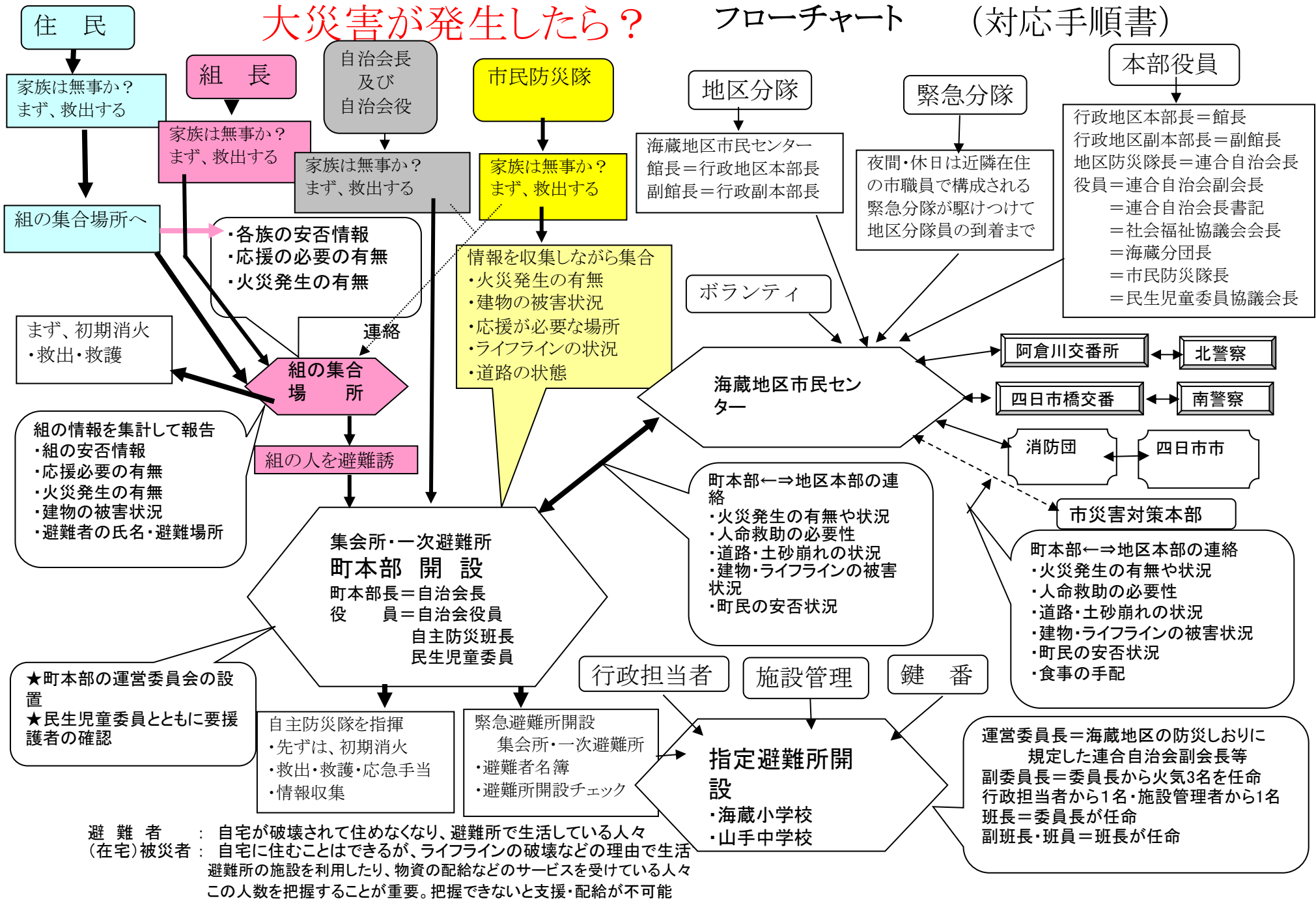


大災害が発生したら？

フローチャート (対応手順書)



避難者 : 自宅が破壊されて住めなくなり、避難所で生活している人々
 (在宅)被災者 : 自宅に住むことはできるが、ライフラインの破壊などの理由で生活
 避難所の施設を利用したり、物資の配給などのサービスを受けている人々
 この人数を把握することが重要。把握できないと支援・配給が不可能